



Assemblée générale IUSTI 8 Février 2018

Bilan 2017, projets 2018 et informations diverses...

Organisation du laboratoire

supports à la recherche

Fonctionnement de la Recherche

Animation et communication

au du laboratoire...

Organisation Scientifique:

4 Axes Scientifiques

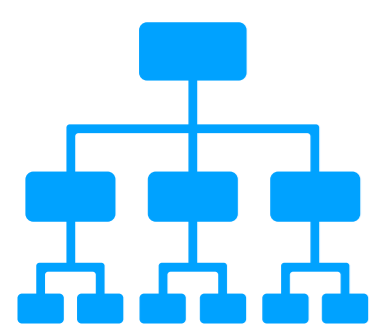
- Physique des Transferts (PT)
- Écoulement compressible, Chocs et Interfaces (ECOICI)
- Milieux Divisés et Fluides Complexes (MDFC)
- Combustion, Risque et Génie Civil (CRGC)

+ Opérations de recherche

réflexions à mener =>

Opérations transverses: biomécanique, diagnostics optiques ??

quelques évolutions dans l'organisation...



Direction

Bureau

Comité de direction

Comité de prospective

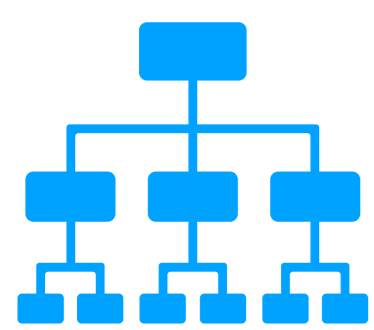
Conseil du laboratoire

Assemblée Générale

Compte rendus



quelques évolutions dans l'organisation...



Direction : Olivier Pouliquen, Pierre Dupont

Bureau

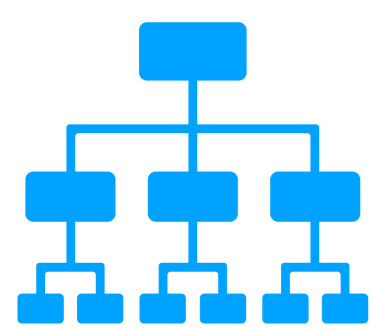
Comité de direction

Comité de prospective

Conseil du laboratoire

Assemblée Générale

quelques évolutions dans l'organisation...



Direction

Composition:

Direction

+ Ariane Bunel (Admin)

+ Delphine Reverbel (gestion)

Bureau :

Rôle:

affaires courantes de la gestion
du laboratoire

Comité de direction

Fréquence:

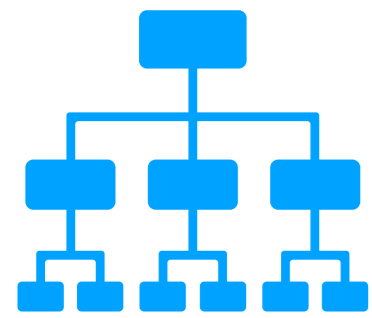
1 fois par semaine

Comité de prospective

Conseil du laboratoire

Assemblée Générale

quelques évolutions dans l'organisation...



Direction

Composition:

Direction

+ 4 responsables d'axes

Bureau :

sur invitation

+ Admin(Ariane Bunel)

+ Gestion(Delphine Reverbel)

+ Coord. support expérimentation (Pierre Perrier)

+ Coord. support calcul scientifique (Marc Médale)

Comité de direction:

Rôle:

Discussion et proposition d'arbitrages
budget, thèses, poste, emménagement, ...

organisation du laboratoire,..

politique du laboratoire.

Comité de prospective

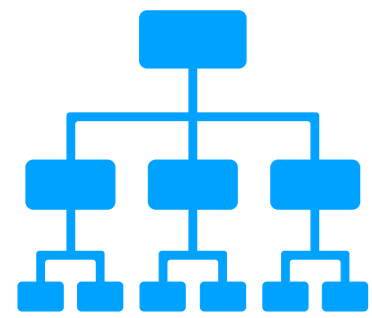
Conseil du laboratoire

Fréquence:

1 fois par mois

Assemblée Générale

Quelques évolutions dans l'organisation...



Direction

Bureau :

Comité de direction:

Composition:

Direction

+ 4 responsables d'axes

+ 2 représentants OR par axes

Comité de prospective:

Rôle:

Prospective scientifique

Etat des projets de recherche

Nouveaux projets

profil de poste

politique scientifique

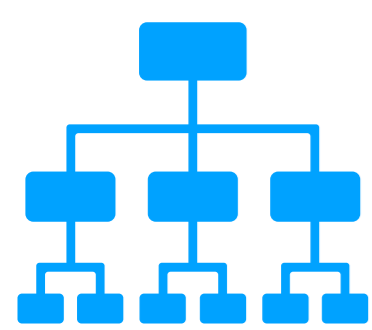
Conseil du laboratoire

Assemblée Générale

Fréquence:

3 fois dans l'année

Quelques évolutions dans l'organisation...



Direction

Bureau :

Comité de direction:

Composition:

11 membres élus

+7 membres nommés (dont 4 resp. axes)

+Direction

+invités: Ariane Bunel, Delphine Logos

Comité de prospective:

Conseil du laboratoire

Rôle:

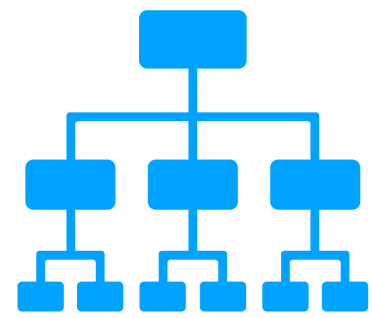
Discussions, débat, vote

Assemblée Générale

Fréquence:

4 fois dans l'année

Quelques évolutions dans l'organisation...



Direction

Bureau :

Comité de direction:

Comité de prospective:

Conseil du laboratoire

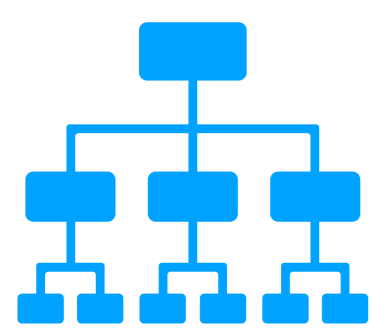
Assemblée Générale

IMPORTANT:

Elections les 15 et 22 Mars prochain...

Appel à Candidature

Quelques évolutions dans l'organisation...



Direction

Bureau :

Comité de direction:

Comité de prospective:

Conseil du laboratoire

Assemblée Générale

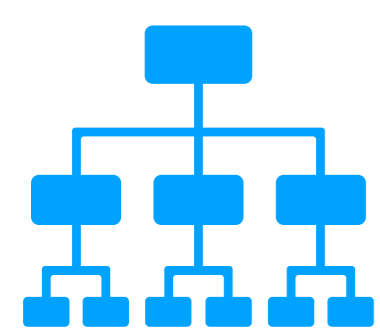
Rôle:

Bilan, projets, Informations

Fréquence:

1 fois dans l'année

Quelques évolutions dans l'organisation...



+ commission informatique (existe)
(discussion, prospective,
arbitrage pour le parc numérique)

+ commission expérimentale (à mettre en place)
(discussion, prospective,
arbitrage pour le parc expérimental)

+ commission vie du laboratoire... (à mettre en place)
(évènementiel, aménagements des espaces
collectifs, organisation,...)

Implication du plus grand nombre

services supports à la recherche:

**service
administratif**

(A. Bunel)

**support à
l'expérimentation**

(P. Perrier)

**service calcul
scientifique**

(M. Médale)

Service administratif:

Resp. Admin:	Ariane Bunel
Finances gestion:	Delphine Reverbel, Elisabeth Boudenne
Missions:	Joyce Bartolini, Audrey Tibi
Europe ERC, conventions:	Romain Teychené

-Réorganisation des Bureaux...

-Actuellement organisation temporaire

Audrey Tibi (mission) et Elisabeth Boudenne (gestion) absentes

Fonctionnement:

IMPORTANT: Penser à aller sur l'intranet pour toutes questions administratives... : Fiches pratiques...

Recommandations sur les missions:

Ordre de mission sans frais important

Outils de réservations CNRS et AMU pour réserver soi même !

Support à l'expérimentation

(coord. Pierre Perrier)

Conception et fabrication Mécanique

Paul Cervetti
Sady Noel
Frédéric Ratouchniak

acquisition et instrumentation

Pierre Lantoine
Nathalie Ehret
William Le Coz

Conception et fabrication additive

Jean Marie Felio

Fonctionnement:

- Demande direct auprès des personnes compétentes
- au sein du service, mise en place d'un outil internet collaboratif pour le suivi de projets....
- Coordinateur Pierre Perrier (relais vers la direction et les chercheurs quand besoin il y a...)

Support à l'expérimentation

(coord. Pierre Perrier)

Conception et fabrication Mécanique

Paul Cervetti
Sady Noel
Frédéric Ratouchniak

acquisition et instrumentation

Pierre Lantoine
Nathalie Ehret
William Le Coz

Conception et fabrication additive

Jean Marie Felio

Projets:

- service impression 3D (pour bientôt)
- atelier de proximité (en cours d'étude)

Service calcul Scientifique

(coord Marc Médale)

Yann Jobic
Lionel Meister

-Rénovation des salles serveurs

Projets: Restructuration du réseau interne (sécurité informatique)

Important: Répondre au message de Yann Jobic concernant les besoins d'accès de l'extérieur...

RECHERCHE:

Les postes

2017: Nouveau maître de conférence dans l'axe CRGC:
Maxime Chinaud



3 Postes ouverts en 2018

- poste Polytech, département ME: Transferts, propriétés thermo physique
- poste IUT, département GP: Expérimentation méca flu, compressible, chocs
- poste IUT, département HSE: Incendie, risques, transfert

2 candidats CNRS section 10 en 2018

Ilya Peshkov (CRGC), Joël Marthelot (MDFC)

RECHERCHE: Finances et projets

Dotation:

2018 identique à 2017:

89KE CNRS, 205KE AMU

Budget prévisionnel sera prêt pour fin février.

Répartition par Axe suivant NE (NE~3300E)

avec colorations budgétaires dans les axes avec un référent

PT: TC + IT

ECOICI: DT+SH+ES

MDFC: GE+GO

CRGC: RT+GC

Pour information: autres financements ~ 1.1ME /an

RECHERCHE:

Finances et projets

Projets

obtenus en 2017:

ANR Mariner (B. Porterie) ANR Coprint (M. Nicolas) FUI Gigaquant (J. Vicente), CPER CEMEA (thermo physique, soufflerie supersonique)

soumis 2018:

Projets ANR soumis : 1 JC (N. Favrie), 4 PRC (B. Metzger, G. Guena, F. Onofri, B. Kadoch) , 1 PRCI (P. Aussillous), ITN (P. Dupont), FUI (A. Kaiss),.....

Colloques à venir IWPC TM16 + au moins 3 écoles prévues

2 GDR portés par le laboratoire:

Micro pesanteur fondamentale et appliquée MFA (David Brutin)

Physique des Plantes (Yoël Forterre)

RECHERCHE:

Les projets et les finances

TRÈS TRÈS TRÈS IMPORTANT:

* Pour toute demande, dépôt de projet, contrat, tenir la direction et l'administration informées: une demande est un « engagement du laboratoire » et validation de l'AMU est nécessaire...

* Dans tout dépôt de projet penser à prendre en compte les 5% de prélèvement labo hors salaires.

PRÉLÈVEMENTS pour « enveloppe prélèvement »

5% hors salaires + Bonus AMU

=> Investissements collectifs, imprévus, nouveaux projets non encore financés, stagiaires, compléments de financement, aménagement...

pas d'appel d'offre à priori, mais demandes au fil de l'eau (pas de censure).

=> Engagement de la direction à rendre compte de l'utilisation de l'enveloppe.

ordre de grandeur : 40KE /an

RECHERCHE:

Thèses :

- *Mise en place des comités de thèse en 2018
- *Nouveau directeur de l'école doctorale: Eric Serre M2P2
- *2 Projets DOC2AMU (thèse interdisciplinaire européenne) retenues après le premier tour (B. Kadoch, J. Vicente).

articles:

ATTENTION charte des signatures:

Aix Marseille Univ, CNRS, IUSTI, Marseille, France

Pensez à mettre les articles sous HAL !

BONUS

communication, animation :

site web:

le nouveau site est (presque) opérationnel, finalisation pour fin février
www.iusti.cnrs.fr

=> vers une utilisation plus systématique d'intranet

=> site vivant: notamment avec des Actualités scientifiques:
au moment des publications, envoyer un petit communiqué à Joyce...

Plaquette: format commun à la fédération

Communication: penser à communiquer (et mettre en copie la direction) pour tout résultat un peu marquant... (correspondante: Joyce bartolini)

séminaires:

- séminaire du laboratoire en alternance avec l'IRPHE,
- séminaire fédération 4/ans
- séminaire personnels non chercheurs 4/ans,
- séminaire thésard+post doc toutes les semaines

Fédération

(Dir: Nicolas Vandenberghe)

En place:

- harmonisation politique
- animation scientifique (séminaire, colloque)
- service diffusion et vulgarisation (Correspondant G. Jourdan)
- Microtomographe (Correspondant J. Vicente)

projets:

- Création d'instituts de recherche et formation au sein de l'AMU (projet Peiresc: fédération + Labex + formation ?)
- Portail de plateformes : unifier la présentation des plateformes existantes ou en cours de développement pour proposer une offre cohérente et lisible.

Sécurité:

-vigilance sur le site sur le site de chateau Gombert

-**ZRR** mise en place début Avril: Bureau + salle de Manip sont ZRR.

=> fermer les accès quand il n'y a personne

=> **demande autorisation** auprès du FSD pour visiteurs> M2

et durée> 1 Semaine pour **TOUTE personne** Française ou étrangère
(CV+motif à Ariane)

=> pour les visiteurs, remplir le registre qui sera l'accueil.

-Pas d'électron libre; pas de travailleur isolé.

-utilisation d'outils du CNRS ou AMU

pour visioconférence : rendez-vous.renater.fr (au lieu de skype)

pour planification : evento.renater.fr/ (au lieu de doodle)

pour le cloud: mycore.cnrs.fr/ ou amubox.univ-amu.fr/ (au lieu de dropbox)

Vie quotidienne

Vacances: fermeture du 30/07 au 19/08
du 25/12 au 01/01 (à voter en CL)

Logistique:

- chapiteau de l'entrée va être changer
prévoir nouveau plan de circulation en Juillet
- climatisation: travaux groupe froid prévus en Septembre :-(
- badge AMU (uniquement pour l'enceinte):
Photos à Ariane pour un retrait groupé.
- voitures disponibles: clio + Kangoo (priorités OR Feux)
Réservation auprès de Delphine...

Déchets: Organisation à mettre en place
avec les services recyclage d'AMU.
(correspondant P. Lantoine)

Actions métropole:

plan de déplacement (répondre enquête)
Nouveau restaurant « solaire » derrière la halle
Nouvelle Crèche près de Midi à 2

merci.....

Des question?

memento:

enquête accès info, enquête déplacement,
candidature élection CL

ZRR...: demande systématique Fonctionnaire défense